

# Центральный экономический район



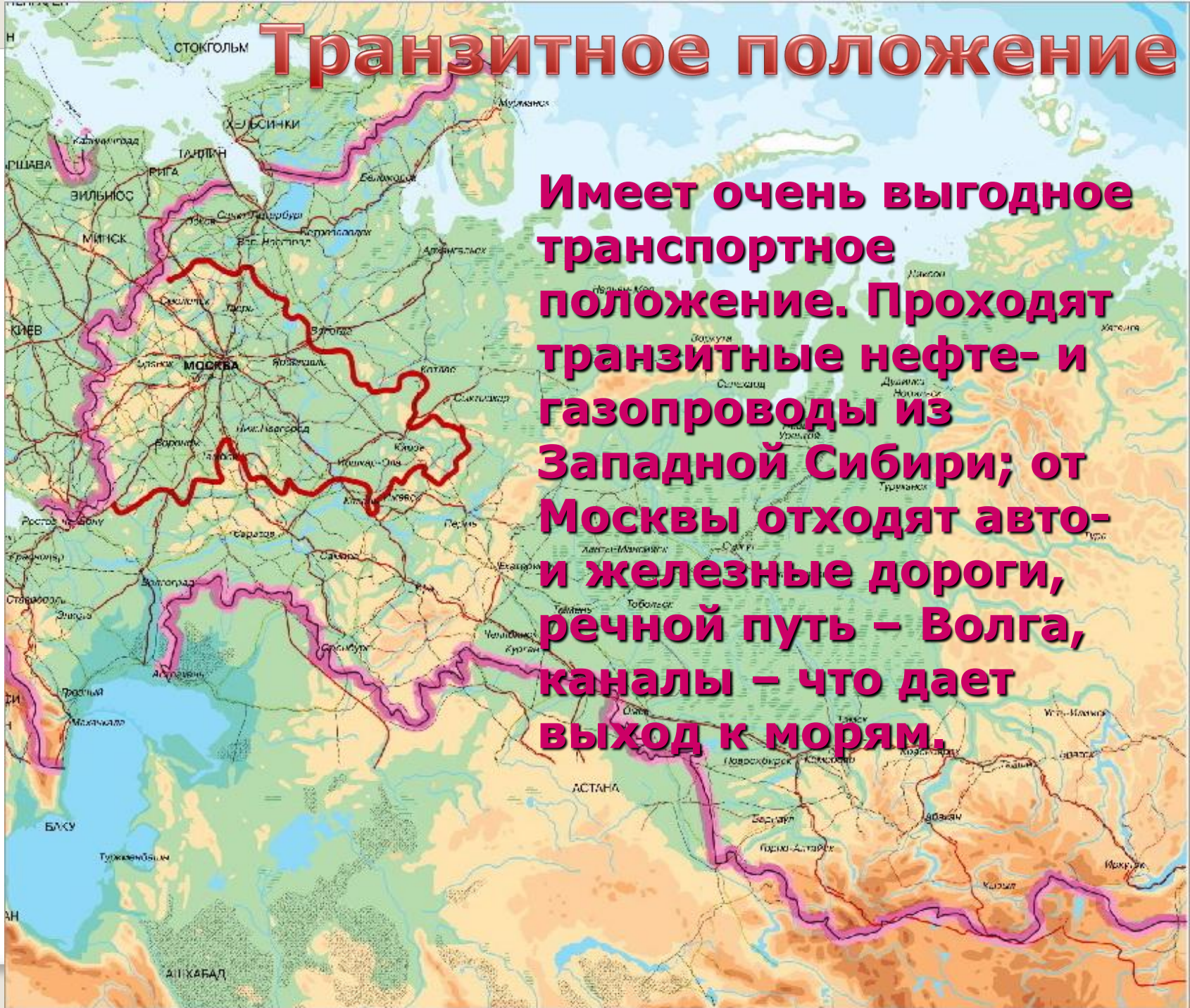
Выполнили: Волосатова И,  
Савушкина А, Корепина К.  
учащиеся 9А класса

- Внешние границы: на западе с Белоруссией, на юго-западе с Украиной. Внутренние границы: на юге с Южным, на востоке с Приволжским, на севере с Северо-Западными федеральными округами.

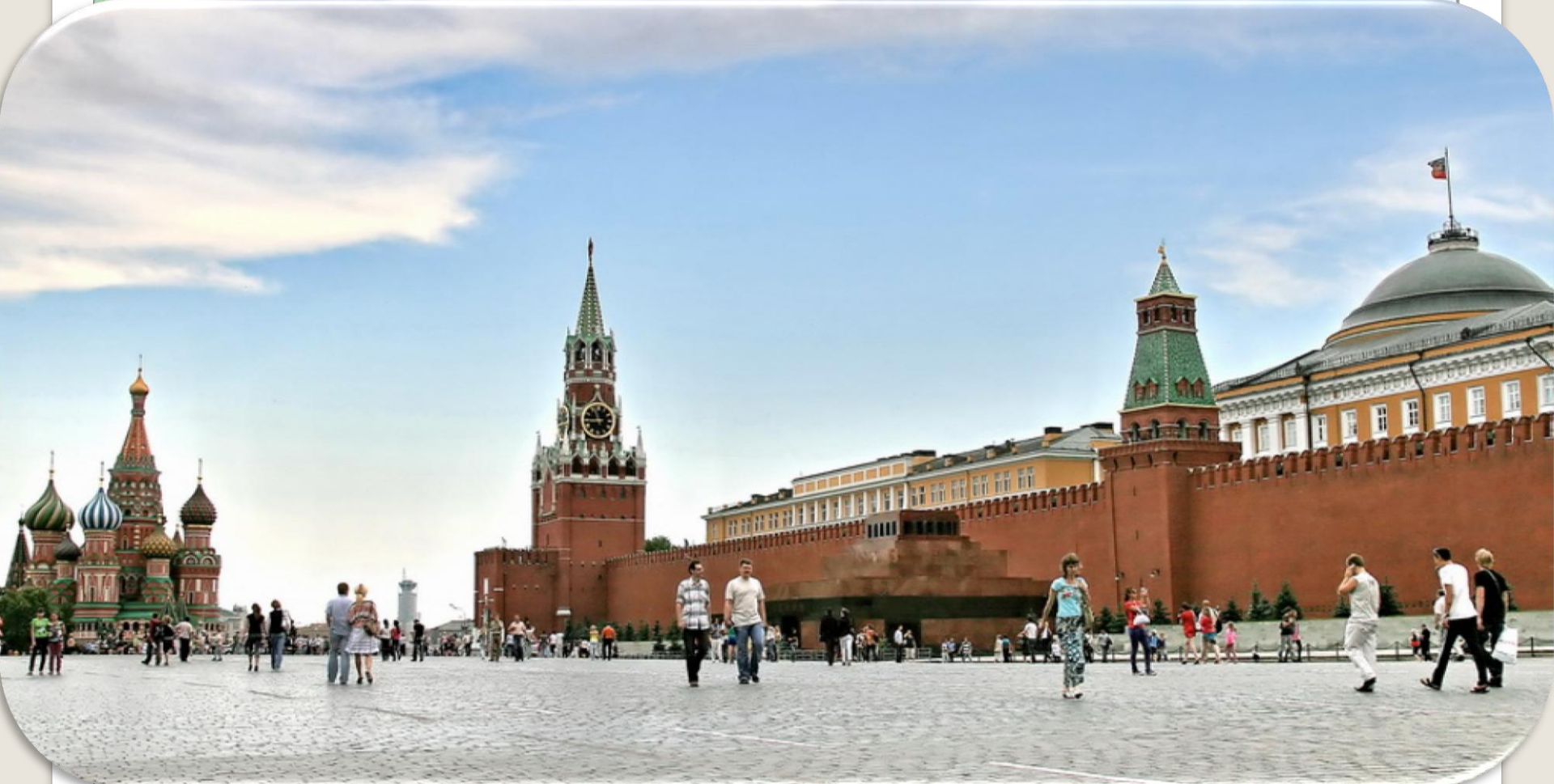


# Транзитное положение

**Имеет очень выгодное транспортное положение. Проходят транзитные нефте- и газопроводы из Западной Сибири; от Москвы отходят авто- и железные дороги, речной путь – Волга, каналы – что дает выход к морям.**



# Столичное положение





- Центральный экономический район России включает город Москву и 12 областей: Брянскую, Владимирскую, Ивановскую, Тверскую, Калужскую, Костромскую, Московскую, Орловскую, Рязанскую, Смоленскую, Тульскую и Ярославскую. Район занимает территорию 485,1 тыс. км<sup>2</sup> (2,8% площади России), но при этом концентрирует 20,4% населения России

- **Москва** — столица Российской Федерации, город федерального значения, центр Московской области, в состав которой не входит.



- Крупнейший по численности населения город России (население на 1 января 2012 года — 11 612 943 человек), входит в десятку крупнейших городов мира. Центр Московской городской агломерации.



- **Брянск** — административный центр Брянской области и Брянского района. Расстояние от Москвы — около 380 км. Брянск расположен на западной окраине Среднерусской возвышенности, на обоих берегах реки Десна.





- **мир** - исторический город в России. Расположен берегу реки Клязьмы. Древняя столица Северо-Восточной Руси; один из крупнейших в стране туристических центров; входит в Золотое кольцо России.



- **НОВО** — город на берегу реки Уводь. Город в первую очередь известен своей промышленностью, образовательными учреждениями и революционной историей. Известен под названием «Город невест».



- **Тверь** - расположен на берегах реки Волги в районе впадения в неё рек Тьмаки и Тверцы. Основан в 1135 году.



- **га** —Город расположен на берегах Оки. Калуга известна тем, что с 1892 по 1935 годы в ней жил и работал теоретик космонавтики Константин Циолковский. На флаге города и на полной версии герба расположено изображение первого советского спутника.



- — город на реке Волге, крупный речной порт. Город входит в список поселений, имеющих официальный статус «исторических», и традиционно включается в «Золотое кольцо России».



- **Орёл** — Расположен в 368 км к юго-западу от Москвы, на Среднерусской возвышенности, по обеим сторонам реки Оки и её притока Орлика.



- **Нь** — Город расположен на высоком правом берегу Оки. Главный исторический, культурный, экономический, политический и промышленный центр Рязанской области.



- **НСК** — Один из древнейших городов России, носит звание «Город-герой». Город расположен в 378 км к юго-западу от Москвы в верхнем течении Днепра





- **ла** — занимает северную часть Среднерусской возвышенности. Тула является не только кузницей русского оружия, но и родиной самовара, пряника и, даже, Российского велоспорта. Здесь расположен старейший в России велотрек.



- **вль** — Город является транспортным узлом. В Ярославле действуют также речной порт и аэропорт. Один из основных объектов Золотого кольца России.



# Центральный экономический район- это СОЛНЦЕ Российской экономики.



1. Регион, где исторически сложилось Русское государство.
2. Высокая концентрация экономики и населения
3. Отличается высоким уровнем хозяйственного освоения территории.
4. Является сосредоточением науки и наукоёмких промышленных производств.

**На протяжении многих веков Центральная Россия занимает центральное положение в хозяйстве страны, которое постоянно усиливает его роль как транспортно-торгового ядра страны. Здесь сконцентрирована значительная часть экономически активного населения, промышленности и сельского хозяйства, науки, оборонного потенциала**



# Минеральные ресурсы Центральной России

Вывод:

*Центральная Россия  
не богата  
минеральными ресурсами*

базу

**Климат Центральной России умеренно континентальный. Он формируется под влиянием западного переноса воздушных масс и циклонов, приходящих с Атлантики.**



## В Центральной России преобладают лесные ландшафты:

от темнохвойной тайги на севере...

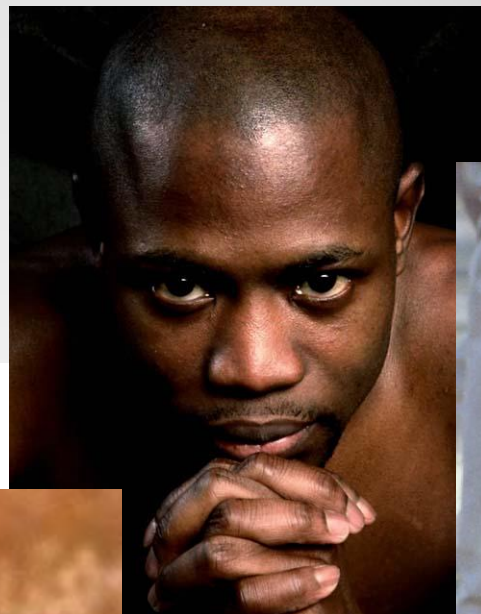
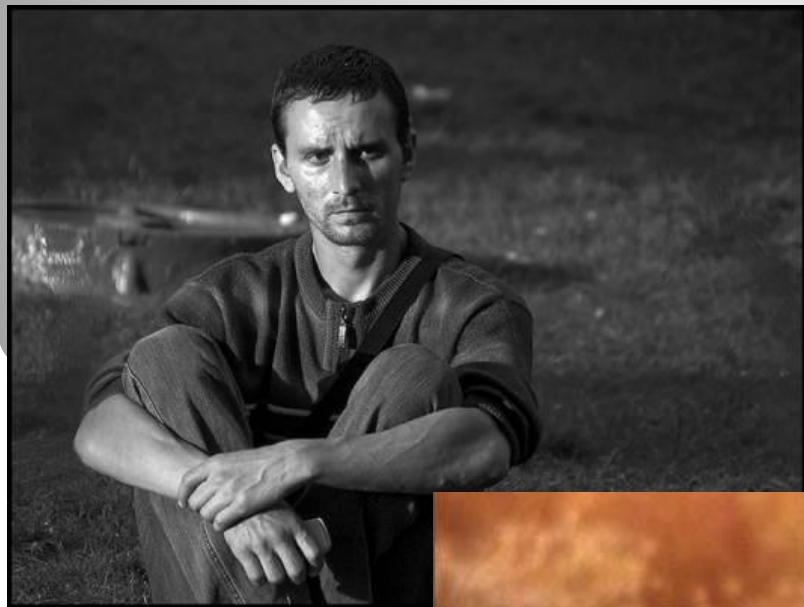
...до широколиственных  
лесов в более южных  
районах



Ещё южнее их сменяют лесостепи и степи



**Центральная Россия - самая густонаселенная часть страны. Занимая всего 3% территории, она сосредотачивает 30% населения. Основной процент населения составляют люди русской национальности**

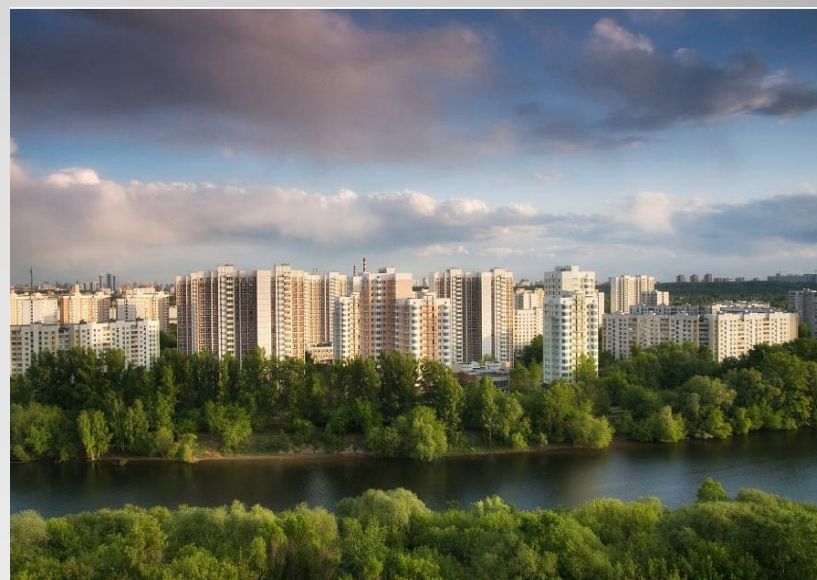




**Сельское расселение района имеет свои географические особенности. В его северных частях селения небольшие, при движении к югу их величина растет. Из-за ранее преобладавшей миграции сельского населения в город теперь ощущается резкий недостаток трудовых ресурсов в сельской местности.**



из деревни



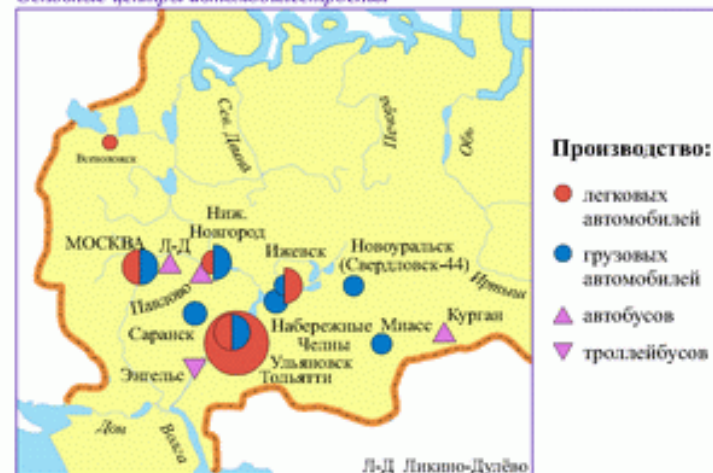
в город

**Промышленность Центральной России специализируется прежде всего на производстве сложной наукоёмкой продукции. Главная отрасль специализации района – машиностроение. На его долю приходится почти 2/5 всей промышленной продукции района и около 60% работающих.**



### МАШИНОСТРОЕНИЕ

Основные центры автомобилестроения



Основные центры тракторного и сельскохозяйственного машиностроения



**Машиностроение специализируется на производстве станков, приборов, электротехнического и электронного оборудования, автомобилей и самолётов. Особенно велика роль аэрокосмического, оборонного комплекса и радиоэлектроники.**



- Роль Центрального района в народном хозяйстве страны определяется, прежде всего, вкладом его промышленности и науки, подготовкой кадров, а также концентрацией органов управления и узловым положением в системе транспортных связей. В то же время Центр — это и район развитого многоотраслевого сельского хозяйства с давними традициями, отчетливо выраженной специализацией и высоким уровнем механизации.





Центральный экономический  
район-это СОЛНЦЕ Российской  
ЭКОНОМИКИ.



Подготовили:  
Волосатова И,  
Савушкина А,  
Корепина К.  
учащиеся 9А класса  
2012 год